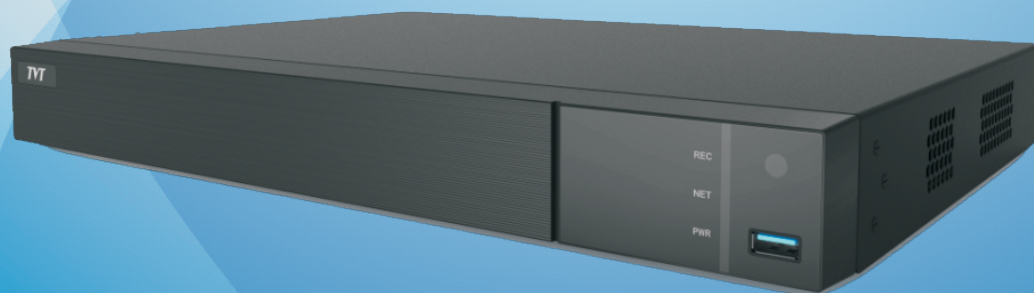


DVR

Гибридный 8-канальный DVR



TD-2708NE-HP



Видеорегистраторы DVR TD-2708NE-HP снабжены 8 входами с разрешением 8MP / 5MP / 4MP / 3MP / 1080P / 720P / WD1, способными принимать аналоговые и IP видеоданные одновременно. Поддерживают стандарт сжатия H.265 (High Profile), используют наиболее передовую SOC-технологиию для обеспечения записи в реальном времени в каждом канале и поддержания высокой надежности системы.

Регистраторы TD-2708NE-HP имеют 8 видеовходов и 8 звуковых входов, могут одновременно воспроизводить изображение по 8 каналам. Продукты данной серии могут отвечать различным требованиям систем безопасности жилых зданий, финансовых учреждений, коммерческих помещений, предприятий, транспортных организаций, правительственных учреждений и т.д.



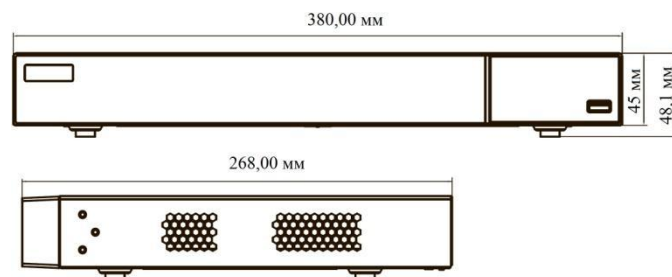
en.tvt.net.cn

Для получения дополнительной информации посетите наш Веб-сайт

Характеристики

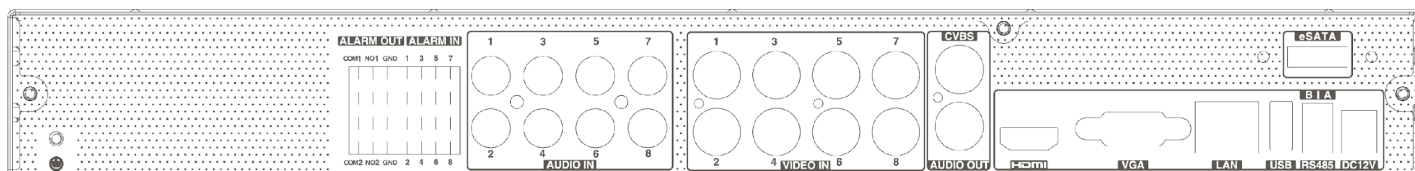
- Прием видеоданных по 8 каналам в форматах TVI / AHD / CVI с разрешением 8MP / 5MP / 4MP / 3MP / 1080P / 720P / WD1
- Поддержка стандарта сжатия H.265 (High Profile) для получения видео высокого качества при минимально возможной загрузке каналов передачи данных
- Интуитивно понятный и удобный графический интерфейс пользователя, управление в стиле Windows с помощью мыши
- Несколько режимов записи: вручную / по заданному времени / при обнаружении движения
- Воспроизведение: одновременное воспроизведение по 8 каналам
- Поиск: по временному отрезку, по времени, по событию, по метке, интеллектуальный поиск
- Быстрое и гибкое резервное копирование через USB-порт, по сети и т.д.
- Пентаплекс: просмотр, запись, воспроизведение, резервное копирование видео и удаленный доступ по DHCP, DDNS, сетевому протоколу PPPoE
- Удаленное управление через веб-клиент или CMS: просмотр, воспроизведение, резервное копирование, управление PTZ и настройка
- Технология двойного потока (Dual Stream) для локального хранения данных высокой четкости, удаленная передача по сети и ведение удаленного наблюдения с помощью мобильных устройств
- Управление авторизацией, просмотр журналов и проверка состояния устройств
- Поддержка на выходе видео HDMI 4K, отображение с истинно высоким разрешением (True High Resolution)
- Возможность настройки параметров PTZ и автопрохода (круиз), до 255 наборов параметров и 8 автопроходов
- Поддержка функций NAT (преобразование сетевых адресов) и сканирования QR-кода мобильными телефонами
- Высокопроизводительные функции мобильного наблюдения с помощью смартфонов с ОС iOS и Android (опция)

Габаритные размеры



Задняя панель

TD-2708NE-HP



Технические данные

Модель		TD-2708NE-HP
Система	ОС	Встроенная Linux
Видео	Аналоговые видеовходы	BNCx8

		Разъем BNC (1,0 В ф-ф; 75 Ом)
		TVI / AHD / CVI: 4K при 15 к/с, 5MP при 20 к/с, 4MP / 3MP / 1080P / 720P / WD1 при 30 к/с (при воспроизведении в реальном времени)
	IP-видеовходы	8 каналов
		До 8MP при 20 к/с, ниже 8MP при 30 к/с
	Всего входов	16 каналов
	Выходы	HDMIx1: 3840x2160 / 1920x1080 / 1280x1024 / 1024x768 VGAx1: 1920x1080 / 1280x1024 / 1024x768 BNCx1: CVBS (используется в качестве осн. или резерв. выхода)
	Сжатие	H.264/H.265
Многоскранный воспроизведение	1/4/6/8/9/13/16	
Аудио	Входы	RCaX8
	Выходы	RCaX1 (линейный, 600 Ом)
	Канал двусторонних переговоров	Задействуется единственный аудиовход
	Сжатие	G.711 (U/A)
Запись	Разрешение	4K / 4K Lite / 5MP / 5MP Lite / 4MP / 4MP Lite / 3MP / 1080P / 720P / WD1 / D1
	Частота кадров	Аналоговые каналы: 4K при 6/7 к/с (PAL / NTSC) 4K Lite при 12 к/с / 15 к/с (PAL / NTSC) 5MP при 12 к/с (PAL / NTSC) 5MP Lite при 20 к/с (PAL / NTSC) 4MP/3MP при 12/15 к/с (PAL / NTSC) 4MP Lite / 1080P / 720P / WD1 / D1 при 25 к/с / 30 к/с (PAL / NTSC) IP-каналы: 8MP при 20 к/с (PAL / NTSC); менее 8MP при 25 к/с / 30 к/с (PAL / NTSC)
	Скорость передачи	32 Кбит/с - 5 Мбит/с
	Режим	Вручную, по заданному времени, при обнаружении движения, при возникновении события интеллектуальной аналитики
Воспроизведение	Каналы воспроизведения	8 каналов
	Поиск	По временному отрезку / по времени / по событию / по метке
	Интеллектуальный поиск	Выделение цветом для отображения записей камеры в определенный период времени, различные цвета относятся к различным событиям записи
	Функции	Воспроизведение, пауза, быстрая перемотка вперед, быстрая перемотка назад, цифровой зум и т.д.
Тревоги	Режим	Вручную, по обнаружению движения, при детекции изменения качества видеосигнала, по интеллектуальному событию
	Входы	8 каналов
	Выходы	2 канала
Сеть	Порты	RJ-45 1000 Мбит/с x 1
	Протоколы	TCP/ IP, PPPoE, DHCP, DNS, DDNS, UPnP, HTTP, HTTPS, NTP, SMTP
	Пропускная способность (вход.)	32 Мбит/с
	Пропускная способность (выход.)	96 Мбит/с
	Подключение клиентов	Макс. 10 пользователей
Моб. устройства	ОС	iOS, Android
Хранение	Жесткие диски	SATAx2, до 10 Тб на 1 жесткий диск; E-SATAx1
Резервное копирование	Локальное резервное копирование	U-диск, внешний жесткий USB-диск
	Сетевое резервное копирование	Да
Порты	RS-485	Да (полудуплекс.); подключение к PTZ или клавиатуре
	USB	USB 3.0 x 1; USB 2.0 x 1
	Пульт ДУ	Опция
Общие характеристики	Питание	12 В- / 4 А
	Энергопотребление	≤ 15 Вт (без жесткого диска)
	Габаритные размеры (мм)	380 x 268 x 45 (Ш x Г x В)
	Климатич. условия эксплуатации	Температура от -10°C до +50°C, отн. влаж. 10-90%
	Сертификаты	CE, FCC
	Экологическая защита	Соответствует Директиве ЕС по правилам ограничения содержания вредных веществ RoHS, Директивам REACH и WEEE