

КАМЕРА

TD-7555AE2

5Мп аналоговая купольная HD-камера с ИК-подсветкой



- Изображение 5Мп при 20 к/с / 4Мп при 30 к/с, высокое разрешение, реалистичные цвета
- Стандарт АHD / TVI / CVI / CVBS, вывод видеосигнала без потерь
- Разрешение до 1500 TVL
- CMOS с прогрессивной разверткой, идеальная фиксация движущегося объекта
- Поддержка OSD-меню
- Передача видеоданных в режиме реального времени, с высокой скоростью и на большие расстояния
- Автоматическое переключение в черно-белый режим при низкой освещенности
- Автоматический ICR (механический ИК-фильтр), настоящие режимы дня и ночи, WDR
- Функция подавления шумов
- Дальность действия ИК-подсветки: 30-50 м



Датчик



1500 TVL



Мин. освещенность



BLC



WDR



День / Ночь



Авто Ч/Б



Синхр.



APU



IP 67



en.tvt.net.cn

Для получения дополнительной информации посетите наш Веб-сайт



- Пылевлагозащита IP 67
- Поддержка СОС-управления

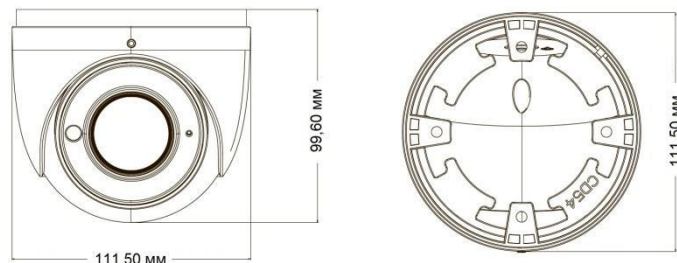
ТЕХНИЧЕСКИЕ ДАННЫЕ

Модель:	TD-7555AE2
Камера	
Датчик изображения	1/2,7" CMOS
Разрешение	5Мп
Размер изображения	2560 x 1936
Формат видео на выходе	AHD / TVI / CVI / CVBS
Система кодирования изображения	PAL / NTSC
Электронный затвор	Авто
Дальность ИК-подсветки	30-50 м
Скорость передачи	5Мп при 20 к/с
Мин. освещенность	ЦВ: 0,01 Лк при F1.2 и включенной АРУ; Ч/Б: 0 Лк с включенной ИК-подсветкой
Объектив	2,8-12 мм (вариообъектив с сервоприводом)
Монтаж объектива	D14
Коэффициент S/N	≥ 52 дБ (при отключенной АРУ)
Пылевлагозащита	IP 67
Функции	
Функциональное управление	OSD-меню (СОС-управление)
Режим «День / Ночь»	ICR (механический ИК-фильтр)
Цифровой WDR	Да
Цифровое подавление шумов	Да
АРУ	Да
Автоматический баланс белого	Да
BLC	Да
LSC	Да
Антитуман	Нет
HLC	Да
Резкость	Да
Зеркальное отображение	Да
Интеллектуальная ИК-подсветка	Да
Настройки изображения	Да
Устранение дефектов изображения	Да
Языковые опции	13 языков
Настройка по осям	Поворот: 0°-360°, Наклон: 0°-80°, Вращение: 0°-360°
Общие характеристики	
Питание	12 В- (±10%)
Потребляемая мощность	при отключенной ИК-подсветке: < 1 Вт; при включенной ИК-подсветке: < 6 Вт
Климатические условия эксплуатации	от -30°С до +50°С, относительная влажность 10-90%
Размеры (мм)	Ø 111,5 x 99,6

Масса (кг)

Прибл. 0,55 кг

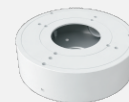
ГАБАРИТНЫЕ РАЗМЕРЫ



ДОПОЛНИТЕЛЬНОЕ ОБОРУДОВАНИЕ



TD-YXH0302



TD-YXH0106



TD-YZJ0203



TD-YXH0302 +
TD-YZJ0407 +
TD-YZJ0501



TD-YXH0302 +
TD-YZJ0407 +
TD-YZJ0601



TD-YXH0302 +
TD-YZJ0811

ДОСТУПНАЯ МОДЕЛЬ

Доступная модель

TD-7555AE2 (D/AZ/SW/AR3)
вариообъектив с сервоприводом

