

КАМЕРА

## TD-9524S3H

2MP сетевая купольная камера-турель  
Starlight с ИК-подсветкой



- 2MP (1920x1080) H.265 полное кодирование в реальном времени
- Автоматический ICR (механический ИК-фильтр), настоящие режимы дня и ночи
- Расстояние в режиме ночного видения (ИК-подсветка включена): 20–30 м
- Технология Starlight
- Технологии динамического шумоподавления 3D DNR, цифровой WDR (расширение динамического диапазона), HLC (компенсация засветки от ярких источников света), BLC (компенсация засветки фона), система антитуман
- Функция ROI (зона интереса)
- Встроенный слот для карты памяти micro-SD емкостью до 128 Гб
- Опция питания - PoE
- Пылевлагозащита IP67
- Поддержка двух потоков
- Поддержка функции мобильного наблюдения с помощью смартфона с ОС iOS и Android (опция)
- Интеллектуальная аналитика: обнаружение размытия видео, пересечения линии, вторжения в область



tvtsecurity.ru

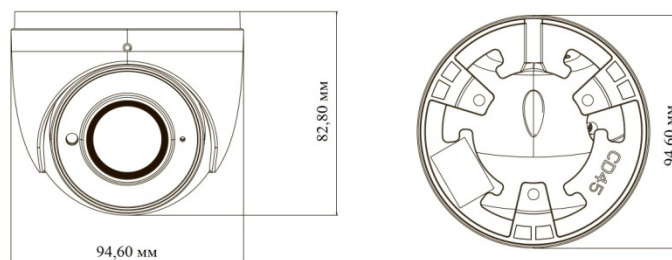
Для получения дополнительной информации  
посетите наш Веб-сайт

### ТЕХНИЧЕСКИЕ ДАННЫЕ

Модель:	TD-9524S3H
Камера	
Датчик изображения	1/2,8" CMOS
Размер изображения	1920 × 1080
Электронный затвор	1 с - 1/100000 с
Тип диафрагмы	Фикс.
Мин. освещенность	0,007 Лк при F2.0 и включенной АРУ, 0 Лк с включенной ИК-подсветкой 0,0028 Лк при F1.2 и включенной АРУ, 0 Лк с включенной ИК-подсветкой
Объектив	2,8 мм при F2.0, гор. ПЗ: 103,5°, верт. ПЗ: 54,1°, диаг. ПЗ: 107,7° 3,6 мм при F1.2, гор. ПЗ: 92°, верт. ПЗ: 47,7°, диаг. ПЗ: 96,7°
Монтаж объектива	M12
WDR	Цифровой WDR
BLC	Да
HLC	Да
Антитуман	Да
Цифровое подавление шумов	3D DNR
Настройка по осям	Поворот: 0°-360°; Наклон: 0°-75°; Вращение: 0°-360°
Изображение	
Формат сжатия видео	Осн. поток: H.265 / H.264; Доп. поток: H.265 / H.264 / MJPEG
Стандарт сжатия H.264	Baseline Profile / Main Profile / High Profile
Разрешение	1080P (1920×1080), 720P (1280×720), D1, CIF, 480×240
Осн. поток:	60 Гц: 1080P (1-30 к/с) / 720P (1-30 к/с) 50 Гц: 1080P (1- 25 к/с) / 720P (1- 25 к/с)
Доп. поток:	60 Гц: D1/CIF/480x240 (1-30 к/с); 50 Гц: D1/CIF/480x240 (1-25 к/с)
Скорость передачи	128 Кбит/с - 6 Мбит/с
Тип сжатия данных	VBR / CBR
Формат сжатия звука	G711A/U
Настройка изображения	ROI, насыщенность, яркость, цветовые настройки, контраст, WDR, четкость, подавление шумов и т.д. – эти настройки изображения можно выбирать при помощи клиентского ПО или через интернет-браузер
ROI (зона интереса)	Каждый выделенный фрагмент изображения – зону интереса – необходимо настраивать отдельно
Интерфейсы	
Сеть	RJ-45
Видеовыход	НЕТ
Звук	1 канал встроенного микрофона
Хранение данных	Встроенный слот для карты памяти micro-SD емкостью до 128 Гб
Кнопка Reset	Да
Функции	
Удаленное наблюдение	Через веб-страницу, дистанционное управление через CMS
Подключение online	Поддержка возможности одновременного наблюдения для максимум 3 пользователей; поддержка многопоточной передачи в реальном времени
Поддержка сетевых протоколов	UDP, IPv4, IPv6, DHCP, NTP, RTSP, PPPoE, DDNS, 802.1x, SMTP, FTP, UPnP, HTTPs, HTTP, QoS
Протокол обмена данными	ONVIF
Хранение данных	Поддержка удаленных сетевых хранилищ, micro-SD
Функции интеллектуальной аналитики	Обнаружение размытия видео, пересечения линии и вторжения в область
Умная сигнализация	Передача оповещений при: обнаружении движения, обнаружении ошибки SD-карты, переполнении SD-карты
Функции общего назначения	Нанесение на изображение водяных знаков, фильтрация IP-адресов, создание маски видео, передача тактового импульса, система защиты паролем от несанкционированного доступа
PoE	Опция

Дальность ИК-подсветки	20–30 м
Пылевлагозащита	IP 67
<b>Общие характеристики</b>	
Питание	12 В-
Энергопотребление	< 6 Вт
Условия эксплуатации	от - 40 °С до + 60 °С (от -40°F до +140°F) Влажность: менее 95 % (без образования конденсата)
Размеры (мм)	Ø 94,6 x 82,8
Масса (кг)	Прибл. 0,45 кг
Монтаж	Потолочный (при наличии монтажной коробки и кронштейна может быть выполнен настенный монтаж)
Сертификаты	CE, FCC
Экологическая защита	Соответствует требованиям Директив ЕС RoHS, WEEE (2012/19/EU), Директив 94/62/EC и REACH (EC1907/2006)

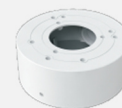
### ГАБАРИТНЫЕ РАЗМЕРЫ



### ДОПОЛНИТЕЛЬНОЕ ОБОРУДОВАНИЕ



TD-YXH0301



TD-YXH0104



TD-YZJ0203



TD-YXH0301+  
TD-YZJ0406+  
TD-YZJ0501



TD-YXH0301+  
TD-YZJ0406+  
TD-YZJ0601



TD-YXH0301+  
TD-YZJ0810

### ДОСТУПНАЯ МОДЕЛЬ

Доступная модель	TD-9524S3H (D/PE/AR2), с питанием PoE TD-9524S3H (D/AR2)
------------------	---