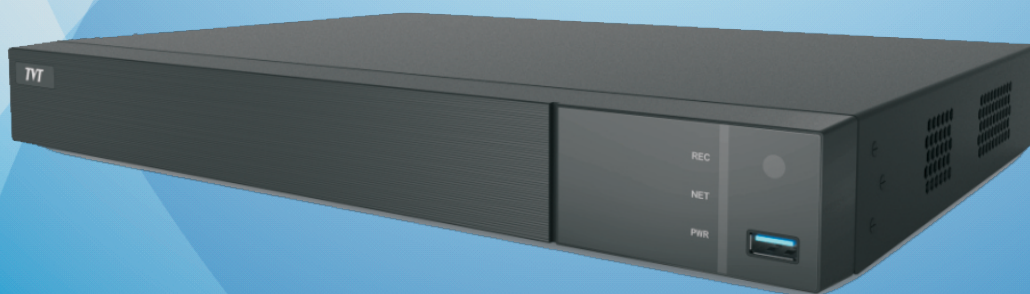


DVR

**Гибридный DVR
на 16 каналов**

**TD-2716NE-HC**



HD-
вывод



H.265



DDNS



Сеть



PTZ



Аудио



Микрофон



Моб.
прил.



CMS



USB



Управл.
мышью



E-mail

Устройства TD-2716NE-НС оборудованы 16 входами разрешения 1080P, к которым можно одновременно подключать аналоговые и IP-камеры. Поддерживают стандарт сжатия H.265 (High Profile), используют наиболее передовую SOC-технологии для обеспечения записи в реальном времени в каждом канале и поддержания высокой надежности системы. Устройства TD-2716NE-НС оснащены 16 видеовходами, 8 звуковыми входами, имеют возможность одновременного воспроизведения изображения по 16 каналам. Продукты данной серии могут отвечать различным требованиям систем безопасности для жилых зданий, финансовых учреждений, коммерческих помещений, предприятий, транспортных организаций, правительственных учреждений и т.д.

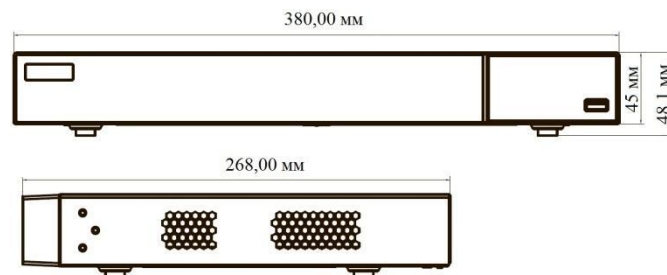


en.tvt.net.cn

Для получения дополнительной информации посетите наш Веб-сайт

Характеристики

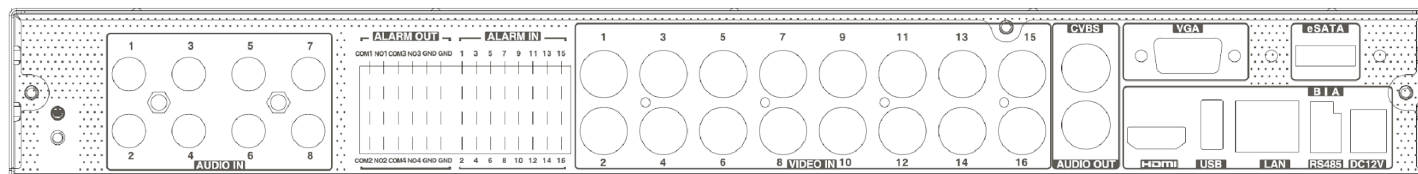
- Прием видеоданных с аналоговых камер по 16 каналам в формате TVI / AHD / CVI с разрешением 5MP / 4MP / 1080P / 720P / WD1
- Прием видеоданных с IP-камер по 8 каналам с разрешением 5MP / 4MP / 3MP / 1080P / 960P / 720P
- Поддержка стандарта сжатия H.265 (High Profile) для получения видео высокого качества при минимально возможной загрузке каналов передачи данных
- Интуитивно понятный и удобный графический интерфейс пользователя, управление в стиле Windows с помощью мыши
- Несколько режимов записи: вручную / по заданному времени / при обнаружении движения / при возникновении события интеллектуальной аналитики
- Воспроизведение: одновременное воспроизведение по 16 каналам
- Поиск: по временному отрезку, по времени, по событию, по метке, интеллектуальный поиск
- Быстрое и гибкое резервное копирование через USB-порт, по сети и т.д.
- Пентаплекс: просмотр, запись, воспроизведение, резервное копирование видео и удаленный доступ по DHCP, DDNS, сетевому протоколу PPPoE
- Удаленное управление через веб-клиент или CMS: просмотр, воспроизведение, резервное копирование, управление PTZ и настройка
- Удаленная передача данных по сети и ведение удаленного наблюдения с мобильных устройств
- Управление процессом авторизации, просмотр журналов и проверка состояния устройств
- Вывод данных с разрешением 1080P, отображение данных в качестве True High Resolution
- Возможность задавать параметры PTZ и автопрохода (круиз), до 255 наборов параметров и 8 автопроходов
- Поддержка функций NAT (преобразование сетевых адресов) и сканирования QR-кода мобильными телефонами
- Высокопроизводительные функции мобильного наблюдения с помощью смартфонов с ОС iOS и Android (опция)



Габаритные размеры

Задняя панель

TD-2716NE-NC



Технические данные

Модель		TD-2716NE-NC
Система	ОС	Встроенная Linux
Видео	Аналоговые видеовходы	BNC×16
		Разъем BNC (1,0 Вф-ф; 75 Ом)
		TVI / AHD / CVI: 5MP / 4MP / 1080P / 720P / WD1 (в реальном времени)
	IP-видеовходы	8 каналов До 5Мп при 30 к/с
	Всего входов	24 канала

	Выходы	HDMI×1: 1920×1080 / 1280×1024 / 1024×768 VGA×1: 1920×1080 / 1280×1024 / 1024×768 BNC×1: CVBS (используется в качестве основного или резервного выхода)
	Сжатие	H.264 / H.265
	Многоэкранное воспроизведение	1/4/6/8/9/13/16/25
Аудио	Входы	RCA×8
	Выходы	RCA×1 (линейный, 600 Ом)
	Канал двусторонних переговоров	Задействуется единственный аудиовход
	Сжатие	G.711(U/A)
Запись	Разрешение	5MP Lite / 4MP Lite / 1080P / 1080P Lite / 720P / WD1
	Частота кадров	Аналоговые каналы: 5MP Lite при 10 к/с (PAL / NTSC) 4MP Lite / 1080P при 12 к/с (PAL) / 15 к/с (NTSC) 1080P Lite / 720P / WD1 / D1 при 25 к/с (PAL) / 30 к/с (NTSC) IP-каналы: 25 к/с (PAL) / 30 к/с (NTSC)
	Скорость передачи	32 Кбит/с - 5 Мбит/с
	Режим	Вручную, по заданному времени, при обнаружении движения, при возникновении события интеллектуальной аналитики
Воспроизведение	Каналы воспроизведения	16 каналов
	Поиск	По временному отрезку / по времени / по событию / по тэгу
	Интеллектуальный поиск	Выделение цветом для отображения записей камеры в определенный период времени, различные цвета относятся к различным событиям записи
	Функции	Воспроизведение, пауза, быстрая перемотка вперед, быстрая перемотка назад, цифровой зум и т.д.
Тревоги	Режим	Вручную, по обнаружению движения, при детекции изменения качества видеосигнала, по интеллектуальному событию
	Входы	16 каналов
	Выходы	4 канала
Сеть	Порты	RJ-45 1000 Мбит/с × 1
	Протоколы	TCP/ IP, PPPoE, DHCP, DNS, DDNS, UPnP, HTTP, HTTPS, NTP, SMTP
	Пропускная способность (вход.)	32 Мбит/с
	Пропускная способность (выход.)	96 Мбит/с
	Подключение клиентов	Макс. 10 пользователей
Мобильные устройства	ОС	iOS, Andriod
Хранение	Жесткие диски	SATA×2, до 10 Тб на 1 жесткий диск; E-SATA×1
Резервное копирование	Локальное резервное копирование	U-диск, внешний жесткий USB-диск
	Сетевое резервное копирование	Да
Порты	RS-485	Да (полудуплекс.); подключение к PTZ или клавиатуре
	USB	USB2.0×1; USB3.0×1
	Пульт дистанционного управления	Опция
Общие характеристики	Питание	12 В- / 4 А
	Энергопотребление	≤ 15 Вт (без HDD)
	Габаритные размеры (мм)	380 x 268 x 45 (Ш x Г x В)
	Климатические условия эксплуатации	Температура от -10°C до +50°C, влажность 10% - 90%
	Сертификаты	CE, FCC
	Экологическая защита	Соответствует Директиве ЕС по правилам ограничения содержания вредных веществ RoHS, Директивам REACH и WEEE