

КАМЕРА

TD-7524AE3

2Мп аналоговая купольная
HD-камера с ИК-подсветкой



- Изображение 1080P в реальном времени, высокое разрешение, реалистичные цвета
- Стандарт AHD / TVI / CVI / CVBS, вывод видеосигнала без потерь
- Разрешение до 1000 TVL
- CMOS с прогрессивной разверткой, идеальная фиксация движущегося объекта
- Поддержка OSD-меню
- Передача видеоданных в режиме реального времени с высокой скоростью и на большие расстояния
- Автоматическое переключение в черно-белый режим при низкой освещенности
- Автоматический ICR (механический ИК-фильтр), настоящие режимы дня и ночи
- Функция подавления шумов
- Дальность действия ИК-подсветки: 20–30 м



Датчик 1000 TVL Мин. освещенность BLC WDR



День / Ночь Авто Ч/Б Синхр. АРУ IP 67



en.tvt.net.cn

Для получения дополнительной информации посетите наш Веб-сайт

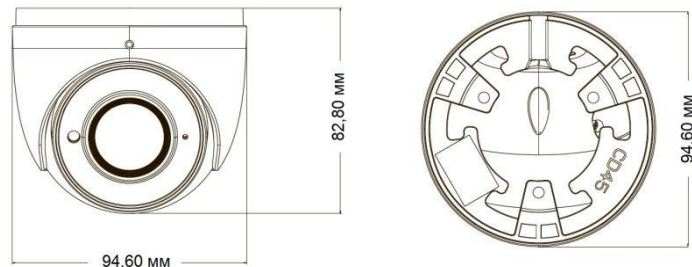


- Пылевлагозащита IP67
- Поддержка СОС-управления

ТЕХНИЧЕСКИЕ ДАННЫЕ

Модель:	TD-7524AE3
Камера	
Датчик изображения	1/2,9" CMOS
Разрешение	2Мп
Размер изображения	1920 x 1080
Формат видео на выходе	AHD/TVI/CVI/CVBS
Система кодирования изображения	PAL/NTSC
Электронный затвор	Авто; от 1/50 с до 1/100000 с (PAL); от 1/60 с до 1/100000 с (NTSC)
Дальность ИК-подсветки	20-30 м
Скорость передачи	30 к/с (60 Гц); 25 к/с (50 Гц)
Мин. освещенность	0 Лк (при включенной ИК-подсветке)
Объектив	2,8 мм
Монтаж объектива	M12
Коэффициент S/N	≥ 52 дБ (при отключенной АРУ)
Пылевлагозащита	IP 67
Функции	
Функциональное управление	OSD-меню (СОС-управление)
Режим «День / Ночь»	ICR
Цифровой WDR	Да
3D DNR	Да
АРУ	Да
Автоматический баланс белого	Да
BLC	Да
Компенсация фронтальной засветки	Да
Антитуман	Нет
HLC	Нет
Резкость	Да
Зеркальное отображение	Да
Интеллектуальная ИК-подсветка	Да
Настройки изображения	Да
Устранение дефектов изображения	Авто
Языковые опции	Китайский и Английский языки
Настройка по осям	Поворот: 0°-360°, Наклон: 0°-75°, Вращение: 0°-360°
Общие характеристики	
Питание	12 В- (±10%)
Потребляемая мощность	при отключенной ИК-подсветке: < 1 Вт; при включенной ИК-подсветке: < 3 Вт
Климатические условия эксплуатации	от -30°С до +50°С, относительная влажность 10-90%
Размеры (мм)	Ø 94,6 x 82,8
Масса (кг)	Прибл. 0,39 кг

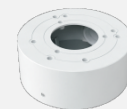
ГАБАРИТНЫЕ РАЗМЕРЫ



ДОПОЛНИТЕЛЬНОЕ ОБОРУДОВАНИЕ



TD-YXH0301



TD-YXH0104



TD-YZJ0203



TD-YXH0301+
TD-YZJ0406+
TD-YZJ0501



TD-YXH0301+
TD-YZJ0406+
TD-YZJ0601



TD-YXH0301+
TD-YZJ0810

ДОСТУПНАЯ МОДЕЛЬ

Доступная модель	TD-7524AE3 (D/AR2)
------------------	--------------------

